

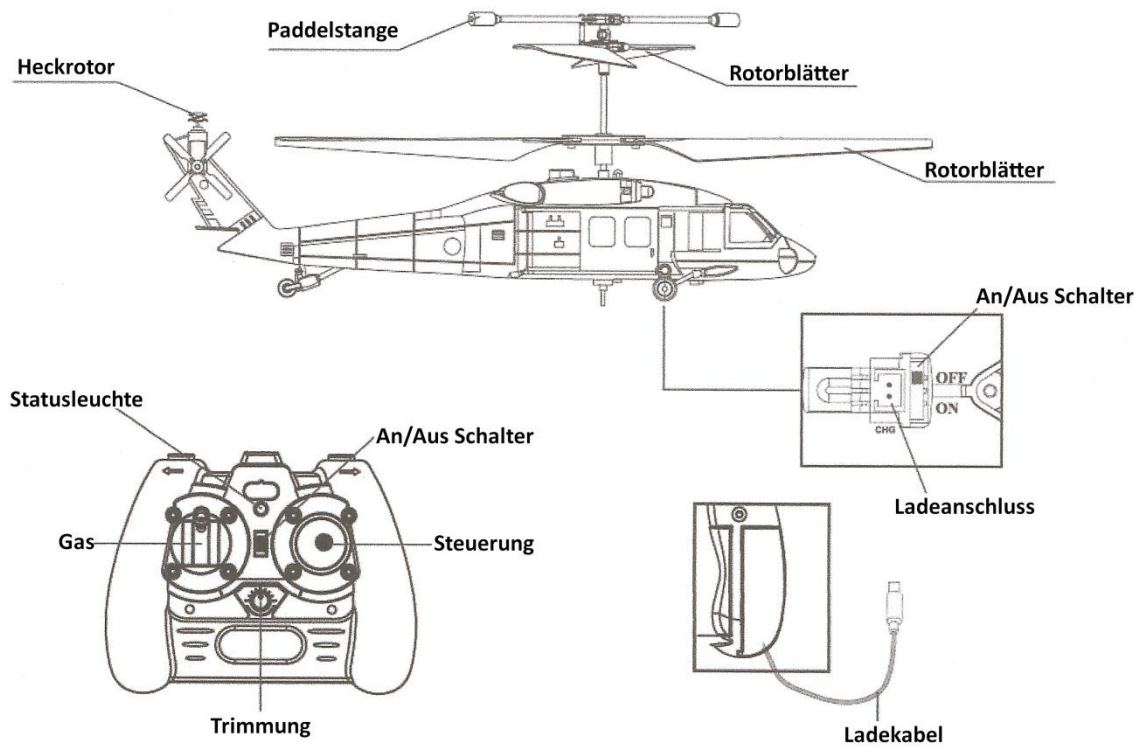
Bedienungsanleitung R/C Syma S102G



Vielen Dank für den Kauf dieses Produkts.

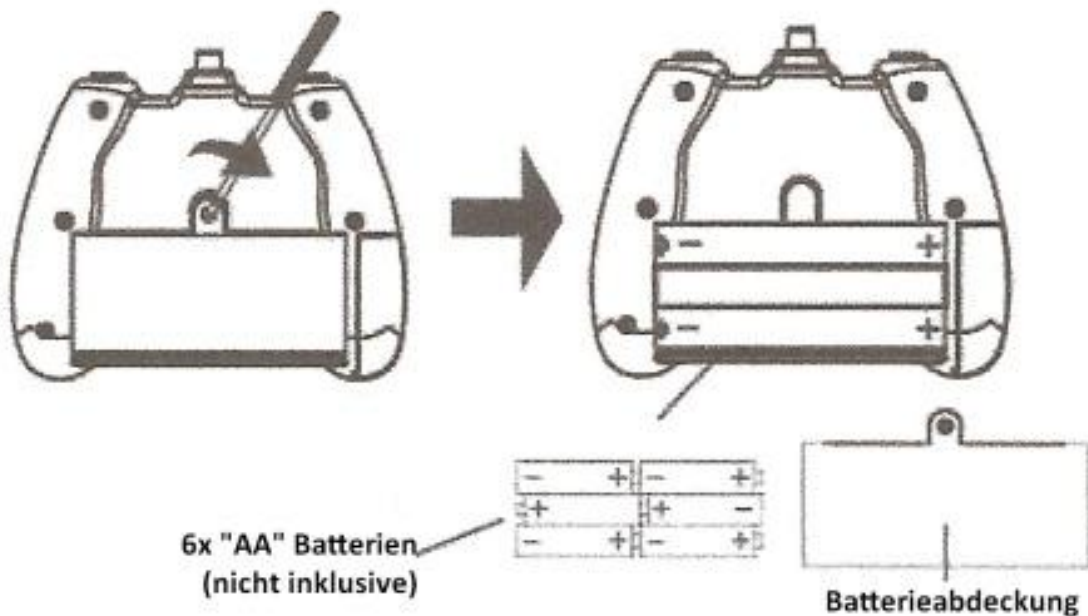
Lesen Sie diese Bedienungsanleitung aufmerksam durch und bewahren Sie diese sorgfältig auf um in Zukunft nachschlagen zu können. Die Bilder in dieser Bedienungsanleitung dienen nur der Referenz und müssen nicht dem Original entsprechen.

Hauptbestandteile



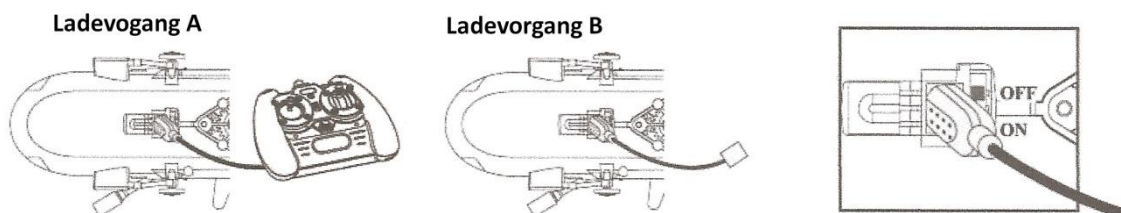
Batterieinstallation

- Öffnen Sie das Batteriefach auf der Rückseite der Fernbedienung mit deinem Schraubenzieher.
- Legen Sie nun 6x „AA“ Batterien in die Fernbedienung ein. Achten Sie hierbei auf die korrekte Polarität.
- Schließen Sie nun erneut das Batteriefach.



Ladevorgang

- **Ladevorgang A:**
Öffnen Sie die Abdeckung an der Vorderseite der Fernbedienung, dort befindet sich ein Ladekabel. Schließen Sie nun das Ende des Ladekabels an den Ladeanschluss des Helikopters. Die Statusleuchte der Fernbedienung wechselt nun von grün zu rot. Eine volle Akkuladung benötigt 40-50 Minuten. Die Statusleuchte wechselt wieder auf grün sobald der Helikopter aufgeladen ist.
- **Ladevorgang B:**
Schließen Sie das mitgelieferte USB-Ladekabel an einen Computer an. Stecken Sie nun das USB-Ladekabel auch an den Helikopter an. Eine volle Akkuladung benötigt 40-50 Minuten. Sobald der Helikopter geladen ist, leuchtet die Statusleuchte am Ladekabel auf.

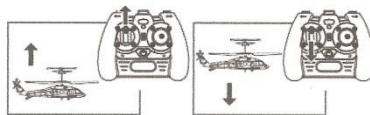


Flugvorbereitung

- Stellen Sie den Helikopter und die Fernbedienung auf die gleiche Frequenz ein.
- Schalten Sie den Helikopter ein. Nun leuchtet die Statusleuchte auf.
- Stellen Sie den Helikopter auf eine Ebene.
- Schalten Sie nun die Fernbedienung ein. Nun schieben Sie den Gashebel (links) nach ganz oben und anschließend direkt wieder nach unten.
- Nun ist die Verbindung zwischen Helikopter und Fernbedienung hergestellt.

Bedienung

Aufwärts / Abwärts



Drücken Sie den Gashebel nach oben und der Helikopter steigt hoch.

Lassen Sie den Gashebel runter, senkt sich der Helikopter.

Drehung



Drücken Sie den Steuerhebel nach rechts oder links, nun dreht sich der Helikopter in die entsprechende Richtung

Vorwärts



Drücken den Steuerhebel vorwärts und der Helikopter fliegt nach vorne.

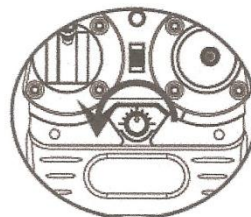
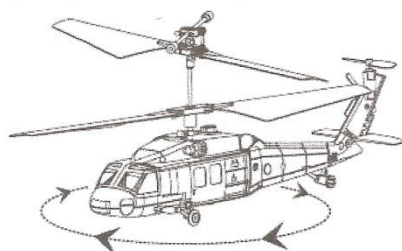
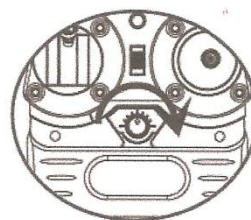
Rückwärts



Drücken den Steuerhebel nach hinten und der Helikopter fliegt rückwärts.

Trimmung

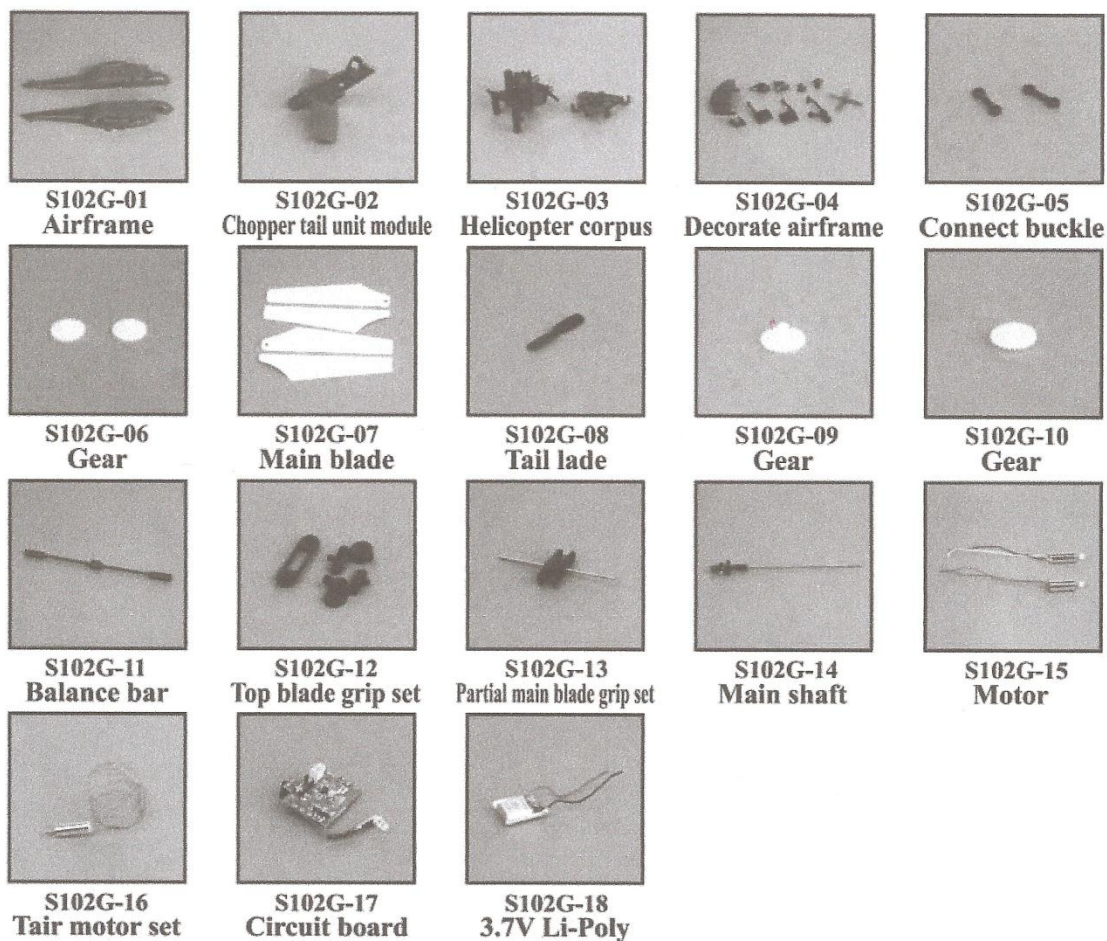
- Sollte der Helikopter sich drehen, ohne das ein Signal von der Fernbedienung ausgeht nutzen Sie die Trimmung um dies auszugleichen.



Hinweise

- Achten Sie darauf, dass Sie nicht unter starken Sonneneinstrahlung oder großen Lichtquellen fliegen, dies könnte Interferenzen hervorrufen.
- Es wird empfohlen den Helikopter innen zu nutzen.
- Achten Sie darauf, dass die Fernbedienung immer direkten Kontakt zum Helikopter besitzt.
- Achten Sie auf Luftverwirbelungen aus z.B. Klimaanlage oder Ventilatoren, die könnte den Flug Ihres Helikopters beeinflussen. Achten Sie auch auf zerbrechliche Gegenstände oder Dinge die Sie beschädigen könnten.
- Suchen Sie sich eine große Fläche. Es wird eine Fläche von 6 m x 9 m x 3 m (Breite/Länge(Höhe) empfohlen.

Ersatzteile



Sicherheitsrichtlinien

- Dieses Produkt ist kein Spielzeug. Es wird empfohlen das Produkt erst ab 14 Jahren zu verwenden.
- Bitte lesen Sie die Bedienungsanleitung sorgfältig durch bevor Sie es in Betrieb nehmen.
- Der Benutzer ist in vollem Umfang für die richtige Bedienung des Helikopters verantwortlich.
- Der Hersteller und die Händler lehnen jegliche Verantwortung für den Schaden, der durch unsachgemäßen Gebrauch entstanden ist ab.
- Halten Sie Kleinteile fern von Kleinkindern.

Bedienungsanleitung R/C Syma S102G



- Halten Sie Batterien und Akkus fern von großer Hitze oder offenen Feuer.
- Halten Sie einen Sicherheitsabstand von 1-2 Meter um sich oder andere vor Verletzungen zu schützen.
- Demontieren oder modifizieren Sie dieses Produkt nicht, dies könnte zu Fehlfunktionen und Unfälle verursachen.
- Fliegen Sie den Helikopter nur in Ihrem Sichtfeld.
- Der Helikopter darf nur in Aufsicht von Erwachsenen benutzt werden.
- Nur Batterien und Akkus des gleichen oder gleichwertigen Typs dürfen verwendet werden.
- Achten Sie beim Einlegen von Akkus und Batterien immer auf die korrekte Polarität.
- Nicht wiederaufladbare Batterien dürfen nicht geladen werden.
- Mischen Sie keine alten und neuen Batterien.



RayLine