

Vielen Dank für den Kauf dieses Produkts.

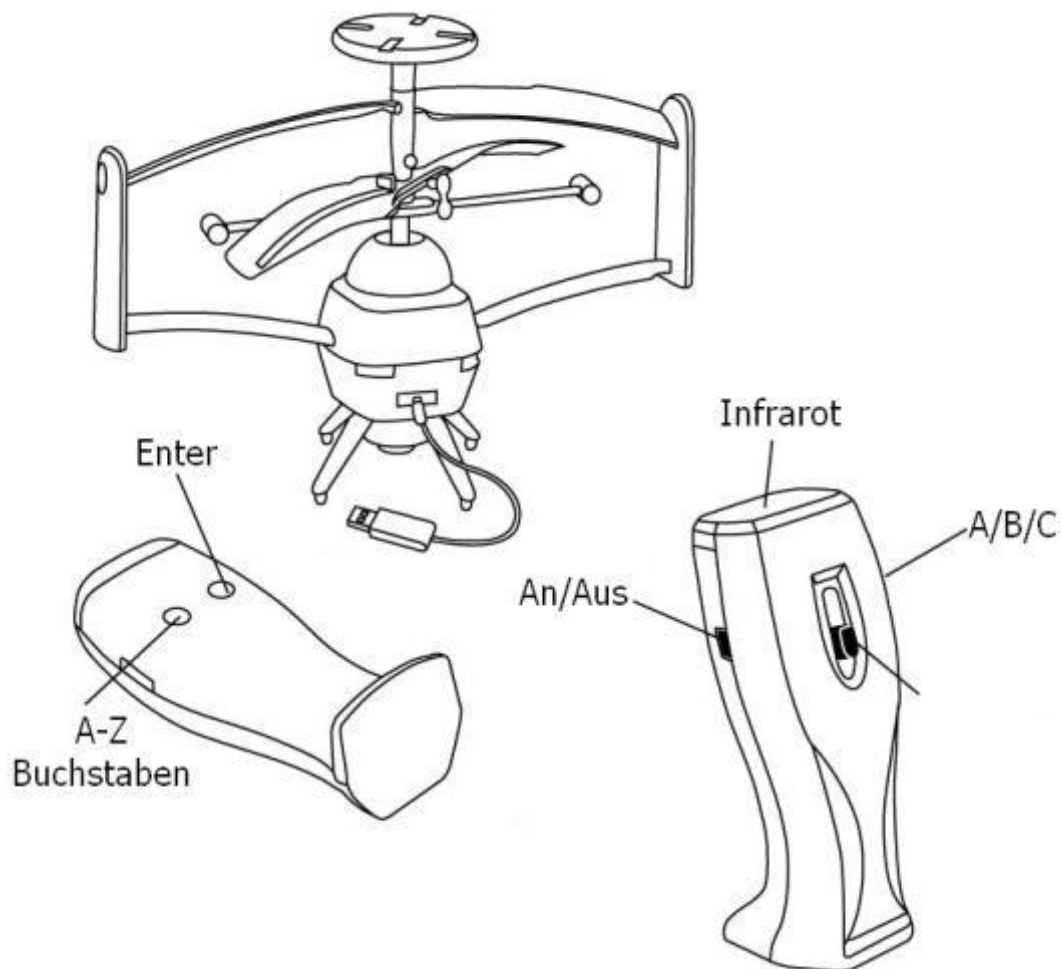
Lesen Sie diese Bedienungsanleitung aufmerksam durch und bewahren Sie diese sorgfältig auf um in Zukunft nachschlagen zu können. Die Bilder in dieser Bedienungsanleitung dienen nur der Referenz und müssen nicht dem Original entsprechen.

Eigenschaften

- Dieses Infrarot UFO ist ein 2-Kanal Modell. Es kann Buchstaben während des Fluges darstellen.

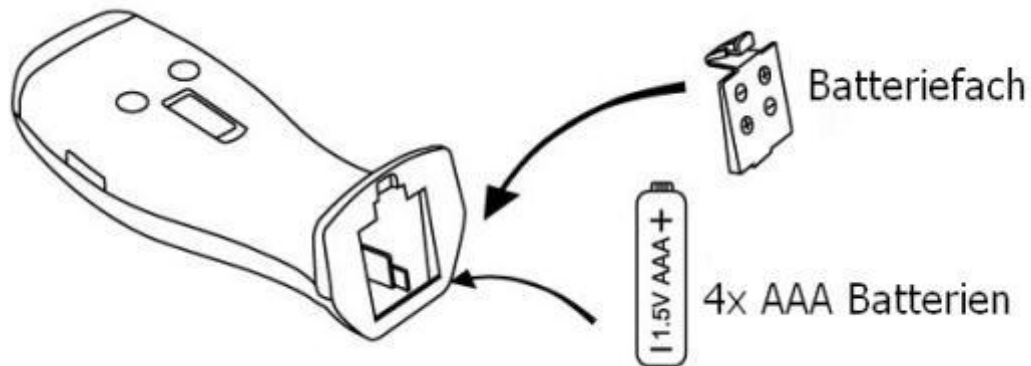
Das Modell und die Fernbedienung

- **Anmerkung:** Schalten Sie das Modell während des Ladevorganges aus.
- Wenn Sie nicht mehr mit dem Modell fliegen möchten, schalten Sie die Fernbedienung und das Modell aus.



Einlegen der Batterien in die Fernbedienung

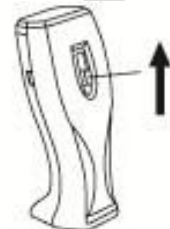
- Öffnen Sie das Batteriefach an der Fernbedienung und legen Sie 4x „AAA“ Batterien ein. Achten Sie hierbei auf die korrekte Polarität. Mischen Sie keine alten und neuen Batterien.



Steuerung

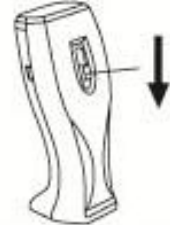
Aufwärts

Drücken Sie den Gashebel nach oben und das UFO steigt.



Abwärts

Lassen Sie den Gashebel etwas zurück und das UFO senkt sich.



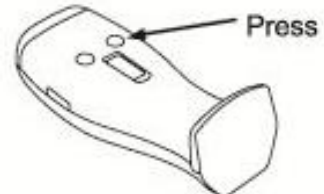
**A-Z
Buchstaben**

Hier können Sie den Buchstaben wählen, welchen Sie darstellen möchten.



**Enter /
Bestätigung**

Hier können Sie die Buchstaben positionieren.



MADE IN CHINA